

連絡先

所在地：

〒162-0041 東京都新宿区早稲田鶴
巻町

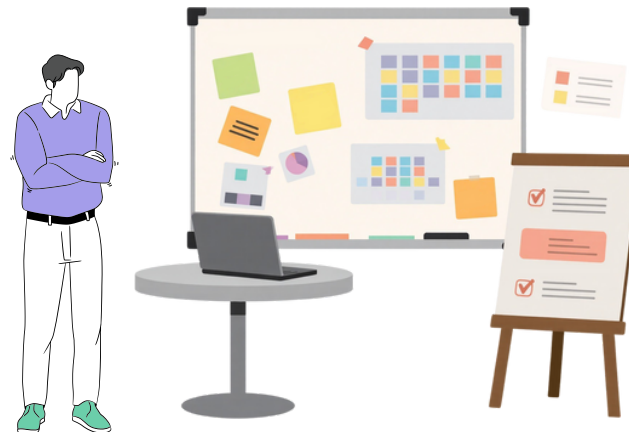
520-10新宿早稲田レーベル114

メールアドレス：

kawamura@office-
miakari.com

ホームページ：[https://office-
miakari.com/](https://office-miakari.com/)

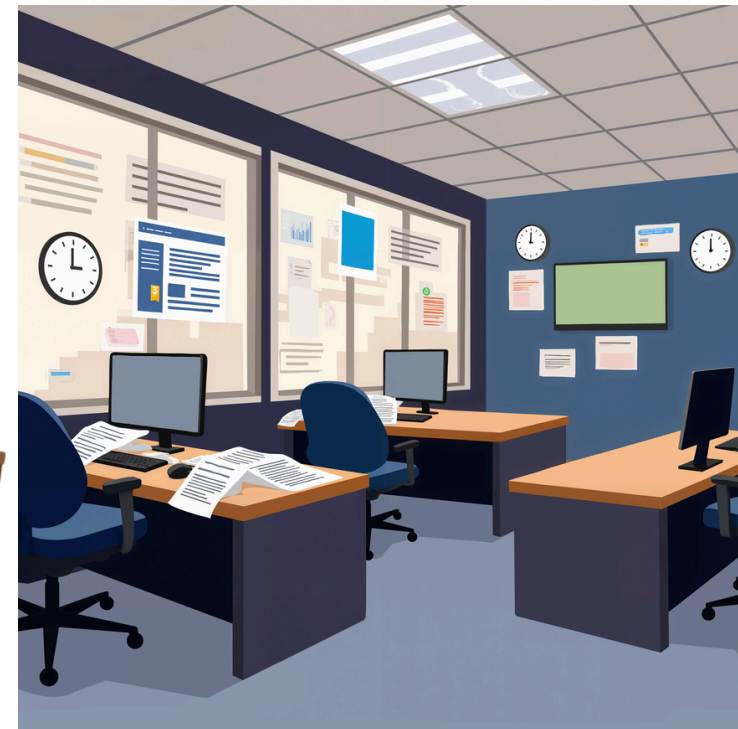
※QRコード



社会保険労務士・ 行政書士事務所 みあかり



MIKARI



『**労務の困りごと
や外国人雇用はご
相談ください**』

※例：こんな会社様に
おすすめです

【就業規則が古く、見
直しが必要】

【外国人採用を始めた
い／更新が不安】

【労務トラブルを未然
に防ぎたい】

【総務担当が1人で手が
回らない】

事務所概要

「代行にとどまらない、労務コンサルティング」をテーマに、会社設立から労務管理体制の構築までを一貫して支援し、また外国人雇用にも対応するワンストップサービスを提供。

※業務内容：会社設立サポート、各種労働社会保険諸法令手続き、就業規則作成、労務管理、労務監査、人事・労務研修、在留資格手続き等



代表：河村 儀明

- ・ 労務コンサルティングを中心に支援
- ・ 外国人雇用（在留資格）にも対応
- ・ 就業規則・労務管理・手続きまで一貫サポート



業務内容例

●就業規則・社内ルール整備

会社のルールを「わかりやすく・揉めない形」に整えます。

残業、休暇、問題社員対応など、よくあるトラブルを未然に防ぐ内容に見直します。

●外国人雇用サポート （在留資格＋雇用管理）

外国人の採用・雇用に必要な手続き（在留資格）をサポートします。

「雇えると思ったら雇えない」、「更新で止まる」などのリスクを減らし、会社側の労務管理も含めて安心して雇用できる形を整えます。

●労務リスク簡易チェック（無料）

「うちは大丈夫？」を確認できる簡易チェックシートも無料で配布しています（ホームページまたは下のQRコードからダウンロード）。

就業規則、労働時間、残業代、社保手続きなど、基本事項の抜け漏れを確認できます。

